

Druckstufe/System: PN 6 / nur für Heizungsanlagen mit Wasserqualität nach VDI 2035/SWKI BT102-01/ÖNORM H 5195-1, ohne Zusätze  
 Pressure stage/system: PN 6 / only for heating systems with water quality according to VDI 2035/SWKI BT102-01/ÖNORM H 5195-1, without additives  
 Stadio/sistema di pressione: PN 6 / solo per impianti di riscaldamento con qualità dell'acqua secondo VDI 2035/SWKI BT102-01/ÖNORM H 5195-1, senza additivi

## OPTION A. Einregulierung mit reproduzierbarer Voreinstellung

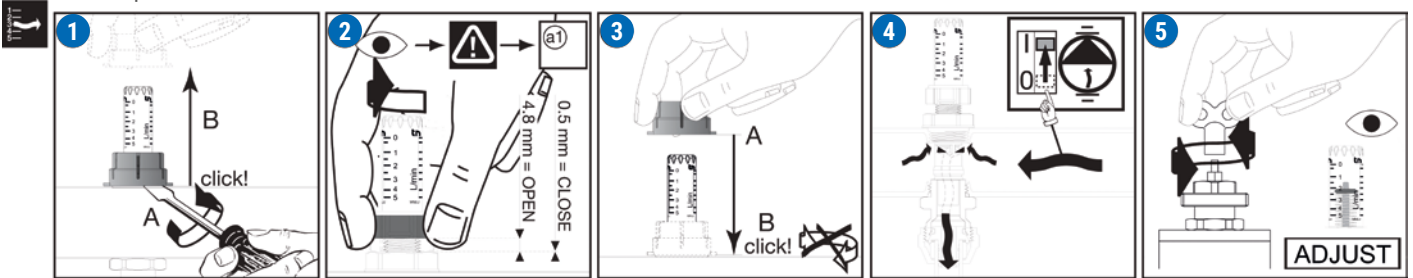
### Balancing with reproducible pre-setting / Bilanciamento con pre-taratura riproducibile memorizzata

**Achtung!** Bei Durchflüssen unter 1 l/min empfehlen wir die Einstellung NUR über Option B (Einregulierung über den Durchflussmesser) durchzuführen.

**Attention!** For flow rates below 1 l/min, we recommend ONLY using option B (adjustment via the flow meter).

**Attenzione!** Per portate inferiori a 1 l/min, si consiglia di effettuare la regolazione SOLO con l'opzione B (regolazione tramite il flussometro).

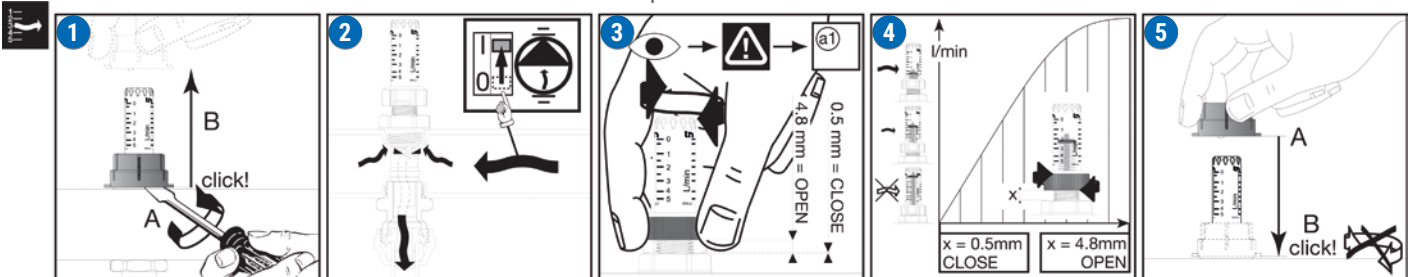
- Plombierkappe abziehen**  
Remove cap  
Rimuovere la copertura
- Durchflussmesser öffnen**  
Open flowmeter  
Aprire flussometro
- Plombierkappe wieder montieren**  
Reposition the cap  
Riposizionare la copertura
- Durchfluss herstellen**  
Generate and control flow  
Controllo di flusso
- RL-Ventil einregulieren / Einstellwerte am VL kontrollieren**  
Balance return valve / control settings at the flowmeter  
Bilanciamento valvola di ritorno / controllo sul flussometro



## OPTION B. Einregulierung über den Durchflussmesser

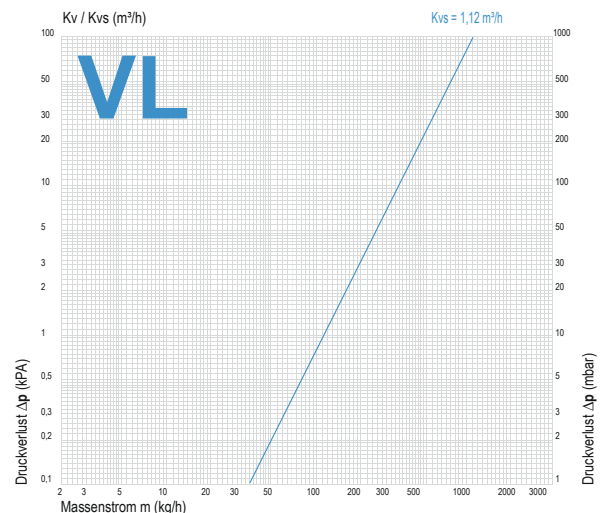
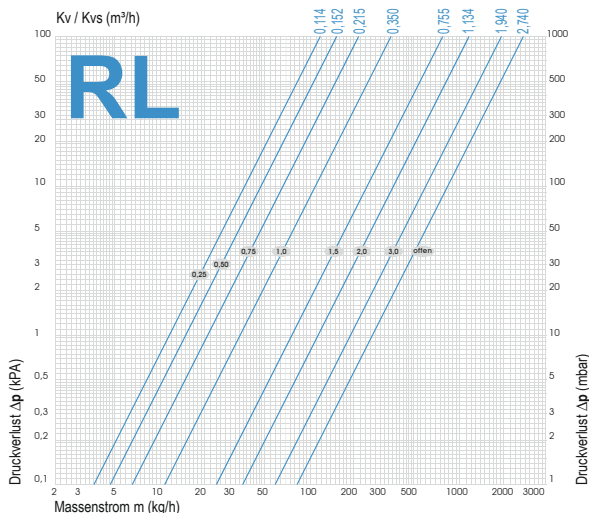
### Balancing with flowmeter / Bilanciamento con flussometro

- Plombierkappe abziehen**  
Remove cap  
Rimuovere la copertura
- Durchfluss herstellen**  
Generate and control flow  
Controllo di flusso
- Durchflussmesser einregulieren**  
Balance flowmeter  
Bilanciamento flussometro
- Einstellwerte kontrollieren**  
Control the settings  
Controllare impostazione
- Plombierkappe wieder montieren**  
Reposition the cap  
Riposizionare la copertura



## INFO Druckverlustdiagramm

### Pressure drop graph / Diagramma delle perdite di carico



**⚠ Hinweis:** Im Gebiet Berlin/Brandenburg sind gehäuft ungeklärte Schadensfälle aufgetreten.