

Druckstufe/System: PN 6 / nur für Heizungsanlagen mit Wasserqualität nach VDI 2035/SWKI BT102-01/ÖNORM H 5195-1, ohne Zusätze
 Pressure stage/system: PN 6 / only for heating systems with water quality according to VDI 2035/SWKI BT102-01/ÖNORM H 5195-1, without additives
 Stadio/sistema di pressione: PN 6 / solo per impianti di riscaldamento con qualità dell'acqua secondo VDI 2035/SWKI BT102-01/ÖNORM H 5195-1, senza additivi

OPTION A. Einregulierung mit reproduzierbarer Voreinstellung

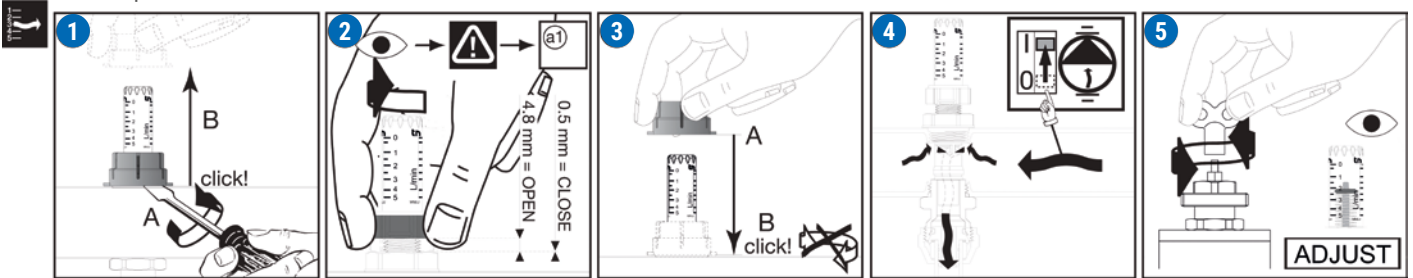
Balancing with reproducible pre-setting / Bilanciamento con pre-taratura riproducibile memorizzata

Achtung! Bei Durchflüssen unter 1 l/min empfehlen wir die Einstellung NUR über Option B (Einregulierung über den Durchflussmesser) durchzuführen.

Attention! For flow rates below 1 l/min, we recommend ONLY using option B (adjustment via the flow meter).

Attenzione! Per portate inferiori a 1 l/min, si consiglia di effettuare la regolazione SOLO con l'opzione B (regolazione tramite il flussometro).

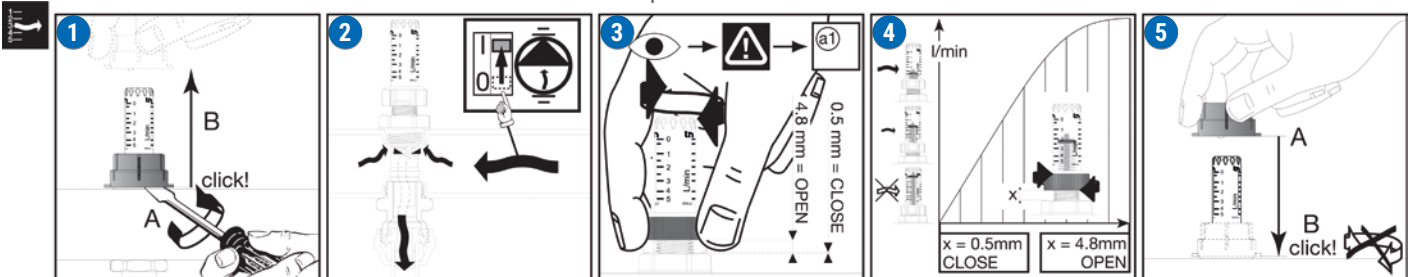
- 1 Plombierkappe abziehen**
Remove cap
Rimuovere la copertura
- 2 Durchflussmesser öffnen**
Open flowmeter
Aprire flussometro
- 3 Plombierkappe wieder montieren**
Reposition the cap
Riposizionare la copertura
- 4 Durchfluss herstellen**
Generate and control flow
Controllo di flusso
- 5 RL-Ventil einregulieren / Einstellwerte am VL kontrollieren**
Balance return valve / control settings at the flowmeter
Bilanciamento valvola di ritorno / controllo sul flussometro



OPTION B. Einregulierung über den Durchflussmesser

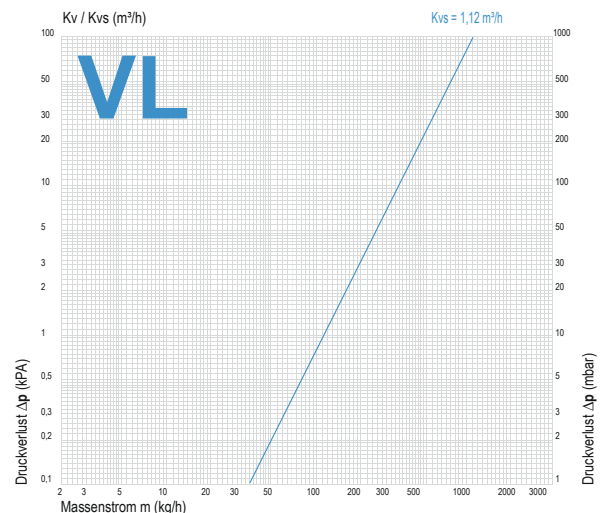
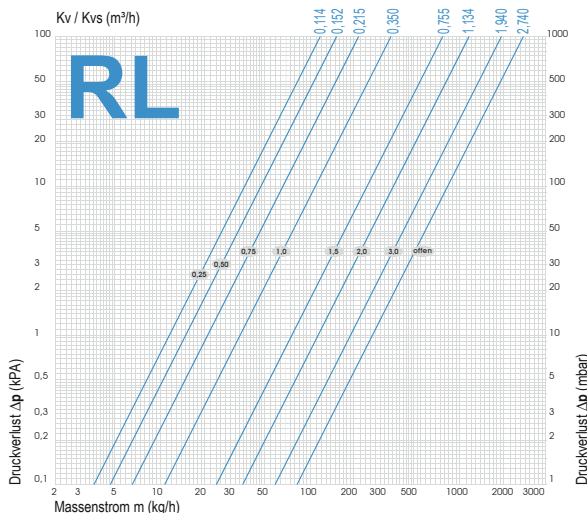
Balancing with flowmeter / Bilanciamento con flussometro

- 1 Plombierkappe abziehen**
Remove cap
Rimuovere la copertura
- 2 Durchfluss herstellen**
Generate and control flow
Controllo di flusso
- 3 Durchflussmesser einregulieren**
Balance flowmeter
Bilanciamento flussometro
- 4 Einstellwerte kontrollieren**
Control the settings
Controllare impostazione
- 5 Plombierkappe wieder montieren**
Reposition the cap
Riposizionare la copertura



INFO Druckverlustdiagramm

Pressure drop graph / Diagramma delle perdite di carico



⚠ Hinweis: Im Gebiet Berlin/Brandenburg sind gehäuft ungeklärte Schadensfälle aufgetreten.