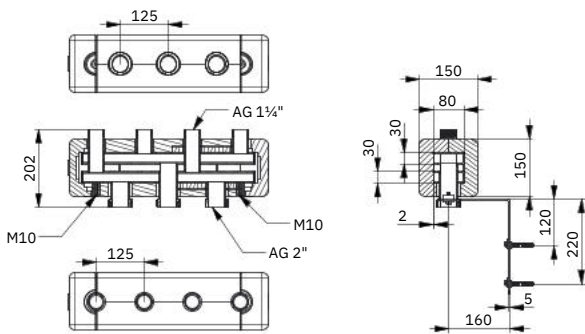


Heizungsverteiler UNI 80 AG

Geeignet für:



Dieser Heizungsverteiler ist für größere Heizungsanlagen ausgelegt und ermöglicht einen Heizwasser-Durchsatz von bis zu 7 m³/h. Mit seiner stabilen Stahlkonstruktion, thermisch getrennten Vor- und Rücklaufkammern und einer Nennleistung von 170 kW ist er die perfekte Wahl für leistungsstarke Systeme. Um maximale Qualität und Sicherheit zu gewährleisten, sind die Verteiler werkseitig grundiert, auf Dichtheit geprüft und mit EPP-Isolierung.

† **Konstruktion:** Stahl, gelötet, mit werkseitiger Grundierung und Dichtheitsprüfung.

† **Abgänge:** Nach oben, R G1 1/4" AG, mit Stutzenabstand von 125 mm.

† **Kesselanschluss:** Nach unten, R G2" AG.

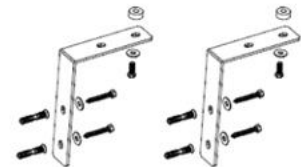
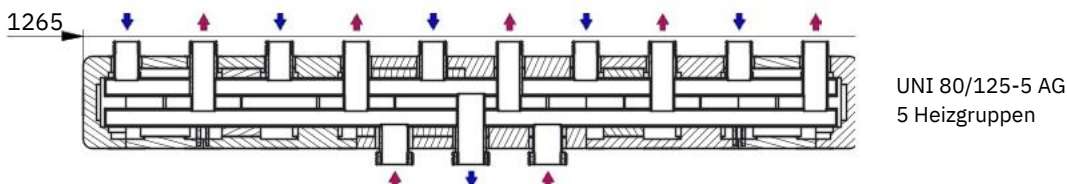
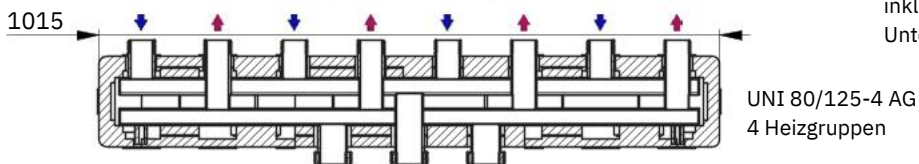
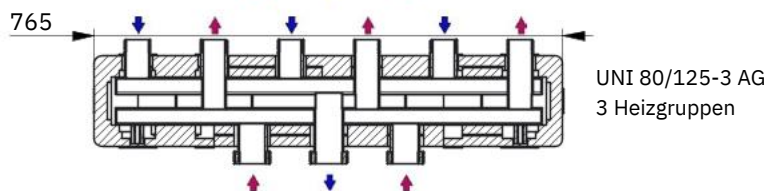
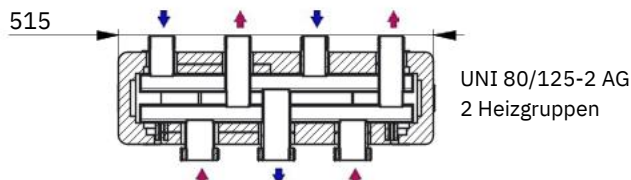
† **Durchsatz:** Heizwasser-Durchsatz von bis zu 7 m³/h, Leistung von 170 kW bei $\Delta t = 20$ °C.

† **Betriebsbedingungen:** Max. Betriebsdruck von 4 bar, max. Betriebstemperatur von 90 °C.

† **Isolierung:** Vormontierte EPP-Isolierung in schwarz, mit einer Isolierstärke von 35 mm, EnEV-konform, inkl. Vor- und Rücklaufbeschriftung.

BEST-NR.

7102200	UNI 80/125-2 AG, Länge 515 mm, 2 Heizgruppen
7103200	UNI 80/125-3 AG, Länge 765 mm, 3 Heizgruppen
7104200	UNI 80/125-4 AG, Länge 1015 mm, 4 Heizgruppen
7105200	UNI 80/125-5 AG, Länge 1265 mm, 5 Heizgruppen



BEST-NR.

7401001 WK 80, 1 Paar

Wandkonsolensatz aus verzinktem Stahl, Ausladung wahlweise 160 mm oder 200 mm. Lieferung inklusive Schrauben, Dübeln und Unterlegscheiben.