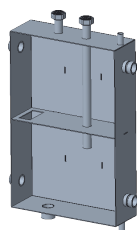
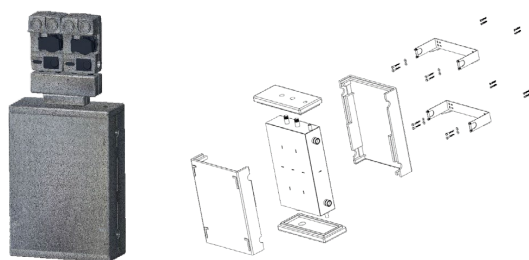


Mini-Pufferspeicher KPS 50

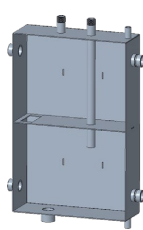
Geeignet für:



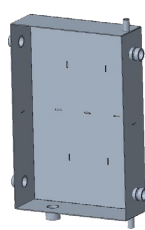
Der Kleinpufferspeicher ist eine innovative Lösung zur effizienten Speicherung und Nutzung von Wärmeenergie. Er eignet sich ideal für Anwendungen in Wohngebäuden sowie in gewerblichen Bereichen, in denen eine kompakte und leistungsstarke Lösung benötigt wird.



KPS 50 - 01



KPS 50 - 02



KPS 50 - 03

- † **Kompakte Bauweise:** Optimal für begrenzte Platzverhältnisse, ohne dabei an Leistung einzubüßen.
- † **Hohe Wärmeleitfähigkeit:** Schnell und effizient.
- † **Energieeinsparung:** Reduziert den Energieverbrauch.
- † **Einfache Installation:** Unkomplizierte Montage, die Zeit und Geld spart.
- † **Lange Lebensdauer:** Beständige Materialien sorgen für eine lange Haltbarkeit und Zuverlässigkeit.

Material: S325

Oberflächenschutz: Pulverbeschichtung min 90 µm

Volumen: 50 l

Max. Durchfluss: 4,5 m³/h

Heizleistung: 70 kW

Arbeitstemperatur: 5 - 110 °C

Max. Arbeitsdruck: 3 bar

Abmessungen (BxHxT): 805 x 550 x 245 mm

Isolierung: EPP 30

Wärmeleitfähigkeit der Isolierung: 0,034 WmK

Isolationsdicke: 40 mm

TECHNISCHE DATEN	KPS 50 - 01	KPS 50 - 02	KPS 50 - 03
Quadratische Form - Raumoptimierung	☑	☑	☑
Optimierung von Wärmepumpenanfahrten	☑	☑	☑
Abtauen des Außengeräts	☑	☑	☑
Hydraulische Weiche	☑	☑	☑
Heizmedien 1	☑	☑	☑
Heizmedien 2	☑	☑	☑
Elektroheizung	☑	☑	
Entlüftungsanschluss	☑	☑	☑
Anschluss des Temperatursensors	☑	☑	☑
Wasserablaufanschluss	☑	☑	☑
Gewicht	36 kg	35,7 kg	33 kg
Anschlüsse	2x UM G1½" 4x IG G1¼" 2x IG G½" 1x IG 1½"	2x AG G1" 4x IG G1¼" 2x IG G½" 1x IG 1½"	4x IG G1¼" 2x IG G½" 1x IG 1½"
BEST-NR.	9055001	9055002	9055003