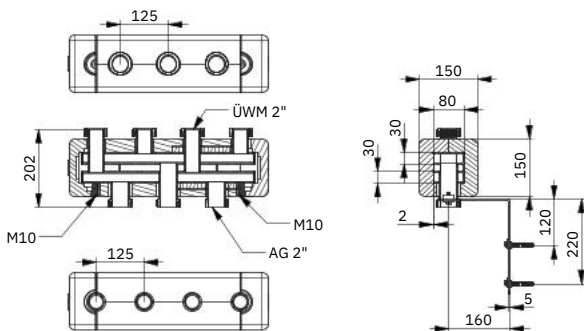


Heizungsverteiler UNI 80 ÜWM

Geeignet für:



Dieser Heizungsverteiler ist für größere Heizungsanlagen ausgelegt und ermöglicht einen Heizwasser-Durchsatz von bis zu 7 m³/h. Mit seiner stabilen Stahlkonstruktion, thermisch getrennten Vor- und Rücklaufkammern und einer Nennleistung von 170 kW ist er die perfekte Wahl für leistungsstarke Systeme. Um maximale Qualität und Sicherheit zu gewährleisten, sind die Verteiler werkseitig grundiert, auf Dichtheit geprüft und mit EPP-Isolierung.

† **Konstruktion:** Stahl, gelötet, mit werkseitiger Grundierung und Dichtheitsprüfung.

† **Abgänge:** Nach oben, G2" ÜWM, mit Stutzenabstand von 125 mm.

† **Kesselanschluss:** Nach unten, R G2" AG.

† **Durchsatz:** Heizwasser-Durchsatz von bis zu 7 m³/h, Leistung von 170 kW bei $\Delta t = 20$ °C.

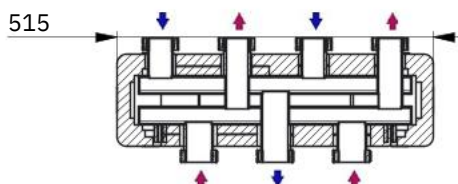
† **Betriebsbedingungen:** Max. Betriebsdruck von 4 bar, max. Betriebstemperatur von 90 °C.

† **Isolierung:** Vormontierte EPP-Isolierung in schwarz, mit einer Isolierstärke von 35 mm, EnEV-konform, inkl. Vor- und Rücklaufbeschriftung.

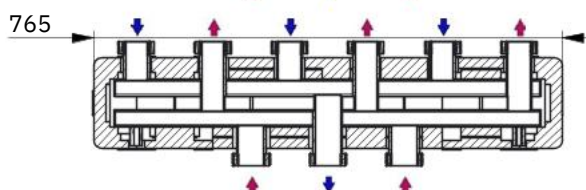
† inkl. Wandkonsolensatz WK 80, 1 Paar

BEST-NR.

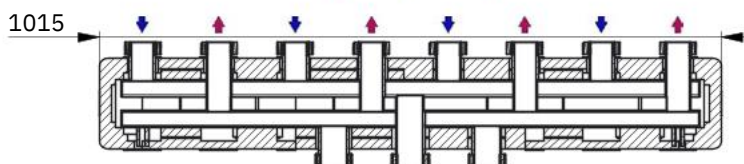
7202200	UNI 80/125-2 ÜWM, Länge 515 mm, 2 Heizgruppen
7203200	UNI 80/125-3 ÜWM, Länge 765 mm, 3 Heizgruppen
7204200	UNI 80/125-4 ÜWM, Länge 1015 mm, 4 Heizgruppen
7205200	UNI 80/125-5 ÜWM, Länge 1265 mm, 5 Heizgruppen



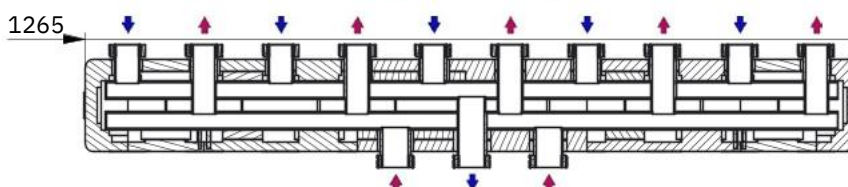
UNI 80/125-2 ÜWM
2 Heizgruppen



UNI 80/125-3 ÜWM
3 Heizgruppen



UNI 80/125-4 ÜWM
4 Heizgruppen



UNI 80/125-5 ÜWM
5 Heizgruppen



inkl. Wandkonsolensatz WK 80 aus verzinktem Stahl, Ausladung wahlweise 160 mm oder 200 mm. Lieferung inklusive Schrauben, Dübeln und Unterlegscheiben.