

ANLEITUNG

KOMPAKT-REGELGRUPPE TT-R2

MONTAGE- UND BEDIENUNGSANLEITUNG
BITTE VOR INSTALLATION DURCHLESEN!



STAND 04/2025

Kompakt-Regelgruppe TT-R2

Geeignet für:



(Lieferumfang nur Regelgruppe, ohne Festwert-Regelkopf)

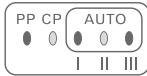
BEST-NR.

5206 Kompakt-Regelgruppe TT-R2

Die Kompakt-Regelgruppe TT-R2 ist speziell für die Steuerung von Fußbodenheizungen im Radiatoren-Heizstrang entwickelt. Sie ermöglicht eine effiziente Regelung der Heizung mit einer Hocheffizienzpumpe und integriertem Sicherheitstemperaturbegrenzer.

- † **Verteileranschluss:** G1" Außengewinde für Verteiler Typ VA.
- † **Pumpe:** Hocheffizienzpumpe HE 15-60/130.
- † **Absperrung:** Kugelhähne DN25.
- † **Vorlauf:** Regulier- und Absperrverschraubung DN20.
- † **Rücklauf:** Voreinstellbares Ventil DN 20, G $\frac{3}{4}$ " IG, Anschlussgewinde M30x1,5 mm für Thermostat TT-MTWZ-M, Stellmotor nachrüstbar, K_{vs} 2,74.
- † **Anschlüsse:** G $\frac{3}{4}$ " Innengewinde.
- † **Kompakte Bauweise:** Länge von 230 mm.

Der Lieferumfang umfasst ein Vor- und Rücklaufventil, eine Hocheffizienzpumpe, zwei Kugelhähne G1", Verschraubungsteile zur Anbindung an den Verteiler, einen Sicherheitstemperaturbegrenzer (STB-A) sowie zwei Thermometer, mit Montageanleitung im Karton verpackt.



Pumpen-Einstellung (ab Werk CP2)

Differenzdruck konstant ($\Delta p-c$):

Der Differenzdruck-Sollwert H wird über dem zulässigen Förderstrombereich konstant auf dem eingestellten Differenzdruck-Sollwert bis zu Maximal Kennlinie gehalten. Wir empfehlen diese Regelungsart bei Fußbodenheizkreisen.

Hydraulisch: **passiv**

FESTWERT-REGELKOPF/THERMOSTAT TT-MTWZ-M



(Lieferumfang nur Thermostatkopf)

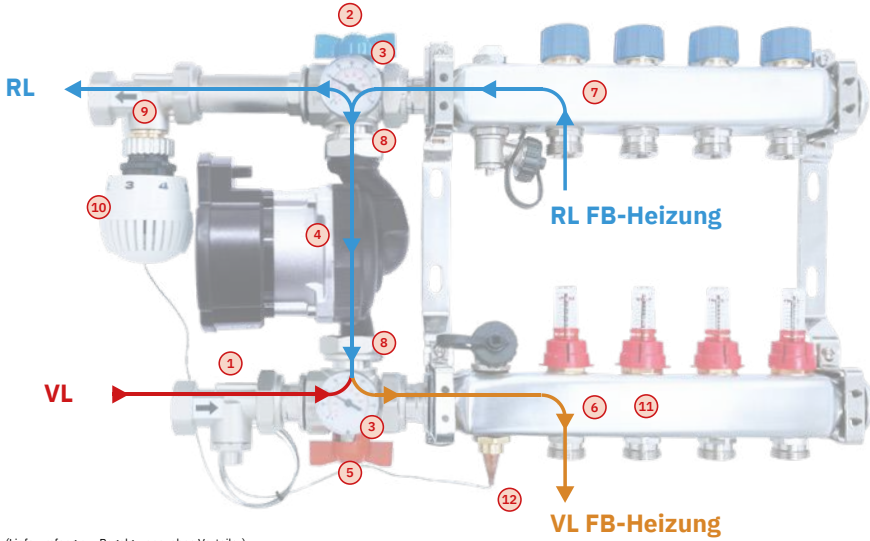
TEMPERATUR-EINSTELLWERTE

Skala	2	3	4	5	6	7
Temperatur	20 °C	30 °C	40 °C	50 °C	60 °C	70 °C

BEST-NR.

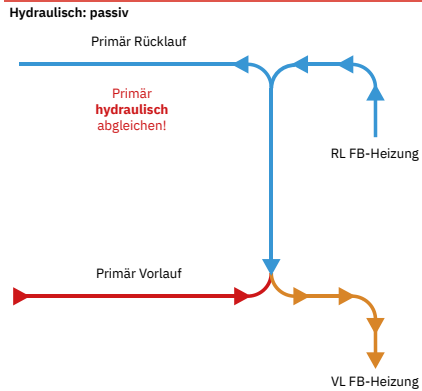
3025602 Thermostat TT-MTWZ-M

Thermostat mit losem Fühler für Regelgruppe
Temperaturbereich 20-70 °C
Anschluss mit Überwurfmutter M30x1,5 mm
inkl. Tauchhülse und Spannband



(Lieferumfang nur Regelgruppe, ohne Verteiler)

FLIESSWEGE



SCHALTPLAN

1	Regulier- und Absperrverschraubung DN20 - Primär Vorlauf
2	Kugelhahn Rücklauf
3	Thermometer
4	Heizungspumpe
5	Kugelhahn Vorlauf
6	Verteiler Fußbodenheizung Vorlauf
7	Verteiler Fußbodenheizung Rücklauf
8	Rückflussverhinderer (2x)
9	Ventil DN 20 - Primär Rücklauf
10	Thermostat TT-MTWZ-M
11	Befestigungspunkt STB-A
12	Tauchhülse zur Festwert-Regelkopf TT-MTWZ-M

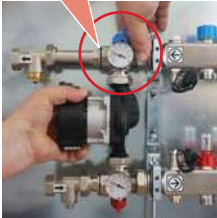


Einstellung der Regulier- und Absperrverschraubung DN 20 - Primär Vorlauf

Werkseinstellung bei Auslieferung **1¼ Umdrehungen**

ANLEITUNG: MONTAGE- UND EINSTELLUNG DER KOMPAKT-REGELGRUPPE TT-R2

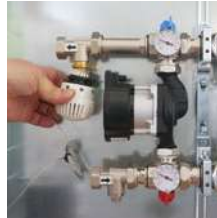
Achtung! Rückflussverhinderer im RL!



1. Verschraubungsteile und Regelgruppe mit den beiliegenden Dichtungen an den Verteiler montieren.



2. Beide Verschraubungen festziehen.



3. Den Thermostatkopf auf das Regelventil im Rücklauf montieren.



4. Fernfühler mit Tauchhülse oder Schlauchschelle an den VL-Verteilerbalken montieren.



5. Die Pumpe auf Differenzdruck - konstant und die gewünschte Förderhöhe einstellen.



6. Pumpe mit STB-A an die Spannungsversorgung anschließen.

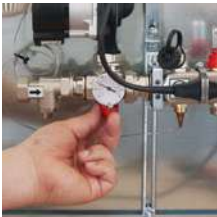


7. STB-A auf den VL-Verteilerbalken montieren.



8. Den Thermostat auf die gewünschte Temperatur einstellen. (siehe Thermostat-Skala S.2)

ANLEITUNG: SPÜLEN UND FÜLLEN DER KOMPAKT-REGELGRUPPE TT-R2



1. Kugelhähne schließen.



2. Füll- u. Entleerhähne leicht öffnen.



3. Schläuche anschließen.



4. Plombierkappen abziehen und alle Durchflussmengenmesser öffnen.



5. Zu spülenden Kreis öffnen und alle anderen Kreise schließen. Wasserzulauf öffnen.



6. Nach Beendigung das Ventil schließen und gleichzeitig das nächste Ventil öffnen.



7. Wasserzulauf beenden. Füll- und Entleerhähne schließen. Schläuche abnehmen und die Kappen montieren.



8. Alle Ventile und Durchflussmengenmesser öffnen. Plombierkappen montieren und die Kugelhähne öffnen.

STRASSHOFER®

strasshofer.de
Stand: 04/2025 - Technische Änderungen vorbehalten.